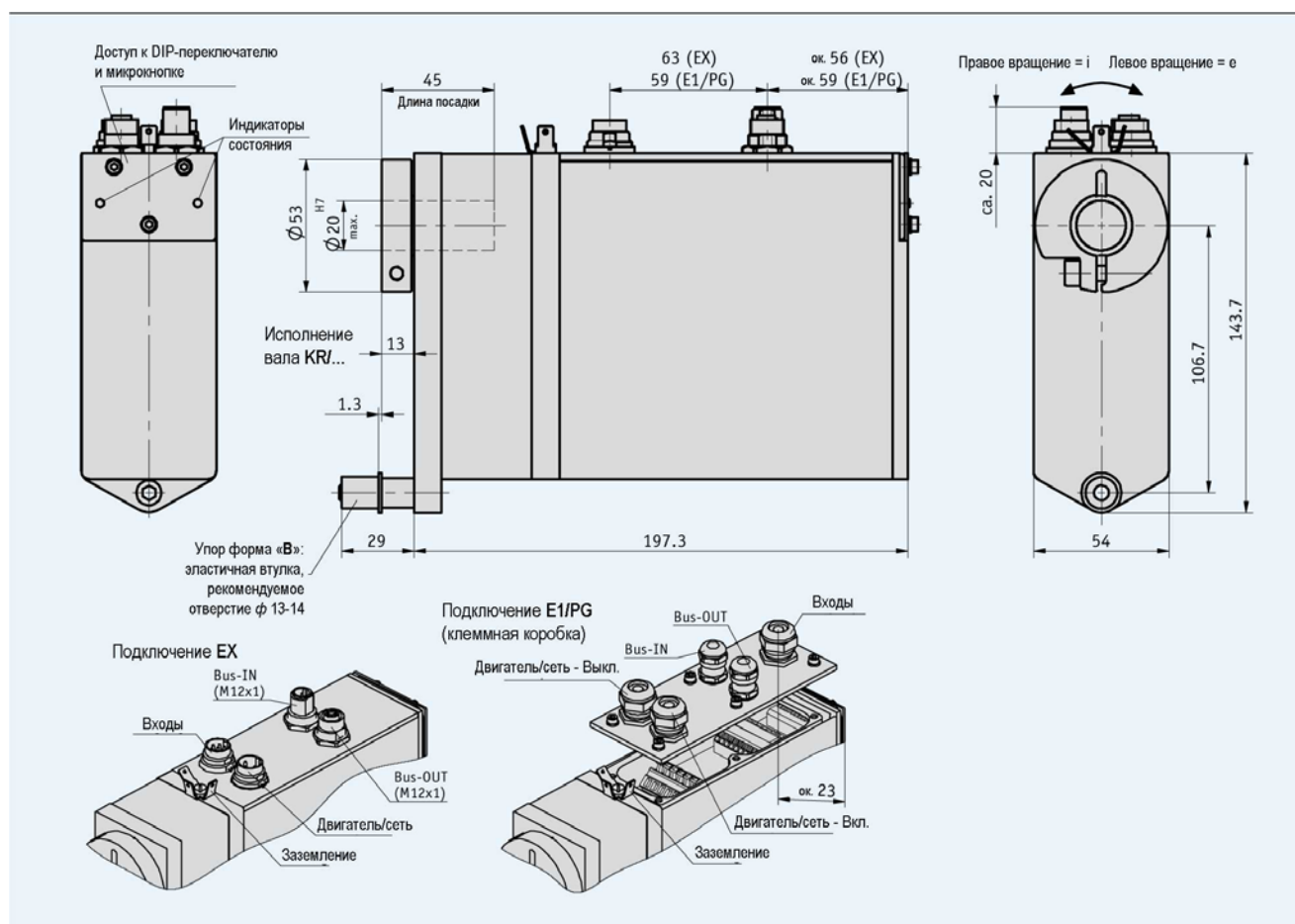


Сервопривод AG04B

полевая шина

Особенности

- Простой монтаж
- Полый вал из нержавеющей стали с отверстием макс. до $\varnothing 20$ мм
- "Ручное" перемещение без контроллера с помощью кнопки
- Бесщеточный электродвигатель 160 Вт, 24 В постоянного тока с длительным сроком службы
- Встроенный магнитный абсолютный датчик позиции на выходном валу
- Электрическое подключение с помощью пружинных клемм или разъемов
- Встроенный регулятор позиции
- Встроенный интерфейс полевой шины
- Встроенный пружинный тормоз (опция)



Сервопривод AG04B

полевая шина

Механические характеристики

Параметр	Технические данные	Дополнение
Материал полого вала	Нержавеющая сталь	
Материал корпуса	Алюминий	
Номинальный вращающий момент	6 Нм при 150 мин ⁻¹ (±5%)	при i = 30,6
	10 Нм при 90 мин ⁻¹ (±5%)	при i = 50,0
	14 Нм при 64 мин ⁻¹ (±5%)	при i = 70,8
Ударостойкость	50g, 11 мс	DIN-IEC 68-2-27
Вибростойкость осевая, радиальная	10 g, 50 Гц	DIN-IEC 68-2-6
Диапазон рабочих температур	0...+80 ⁰ С	Выпадение конденсата не допускается
Температура окружающей среды	0...+45 ⁰ С	
Режим работы	Кратковременный режим S2	25% от времени включенного состояния (по DIN 57530, VDE 0530 часть 1)
Класс защиты от помех	Категория С3	EN 61800-3
Вид защиты	IP50, IP54, IP65	По DIN VDE 0470
Вес	Около 3,2 кг	

Электрические характеристики

Характеристики двигателя/контроллера

Параметр	Технические данные	Дополнение
Напряжение питания	= 24 В ±20%	Есть защита от перепутывания полярности
Потребляемая мощность	Около 160 Вт	
Номинальный ток	6,5 А	При установочном значении 100%
Ток холостого хода	350 мА ±20%	

Характеристики датчика

Параметр	Технические данные	Дополнение
Разрешение	1024 инкремента на оборот	10 бит
Число оборотов	254	8 бит (округлено)
	4094	12 бит (округлено)

Назначение выводов

Двигатель/сеть

Сигнал	EX	E1 (клеммы)
+Ub (+24 В)	1	X1.1 X1.2
Разблокировка	2	X3.5
GND	3	X1.3 X1.4
Экран		X1.5 X1.6

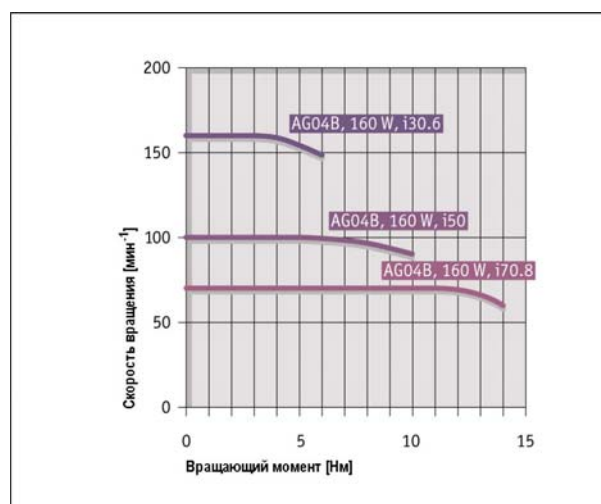
Полевая шина

Сигнал	EX	E1 (клеммы)
Не подключать!	1	
BUS A	2	X2.2, X2.9
Не подключать!	3	
BUS B	4	X2.1, X2.10
Не подключать!	5	X2.3, X2.4, X2.5, X2.6, X2.7, X2.8

Входы

Сигнал	EX	E1 (клеммы)
Конечный выключатель 1	1	X3.1
Конечный выключатель 2	2	X3.2
Вход 1	3	X3.3
Вход 2	4	X3.4
Свободный	5-7	
Разблокировка		X3.5
EXT_GND		X3.6
GND		X3.7

Нагрузочные кривые



Сервопривод AG04B

полевая шина

Заказ

Таблица заказа

Параметр	Данные для заказа	Варианты	Дополнение
Передаточное отношение	70,8	i = 70,8	Вращающий момент около 14 Нм при 64 мин ⁻¹
	50	i = 50,0	Вращающий момент около 10 Нм при 90 мин ⁻¹
	30,6	i = 30,6	Вращающий момент около 6 Нм при 150 мин ⁻¹
		Другие по запросу	
Двигатель/тормоз	160W/MB	Двигатель 160 Вт с тормозом	
	160W/OB	Двигатель 160 Вт без тормоза	
Вид защиты	IP50		
	IP54		
	IP65		
Исполнение вала/диаметр	KR/20	Зажимное кольцо, Ø 20 мм	Полый вал из нержавеющей стали
	KR/14	Зажимное кольцо, Ø 14 мм	Полый вал из нержавеющей стали
		Другие по запросу	
Подключение	EX	Промышленные разъемы (2 x M12, 2 x M16)	Без выхода сети
	E1/PG	Клеммная коробка (5 x PG9)	С выходом сети
Число оборотов	254	8 бит (округлено)	254 оборота
	4094	12 бит (округлено)	4094 оборота

Ключ заказа

AG04B - - - - - B - - - PB - SW

A B C D E F

Комплект поставки: AG04B, информация для пользователя
CD (справочник, GSD-файл)

Принадлежности:

Ответные части разъемов
Кабельные удлинители
Модуль S7

стр. 48
стр. 50
по запросу

Дополнительная информация:

Общая информация и области применения

стр. 4