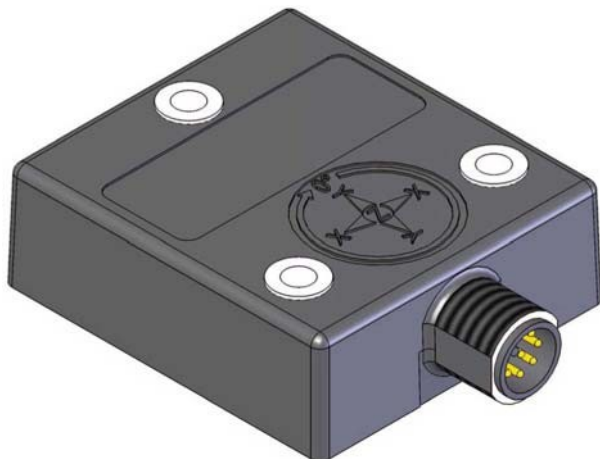


# Инклинометр IK360L



## Особенности

- Одноосевой абсолютный инклинометр  $0 \dots 360^\circ$   
Двухосевой абсолютный инклинометр  $-80^\circ \dots +80^\circ$  и  $-80^\circ \dots +80^\circ$
- Точность  $0,5^\circ$ ; разрешение  $0,01^\circ$
- Интерфейсы RS232+U; RS232+I; CANopen
- Температурная компенсация
- Степень защиты IP69K
- Простой 3-х точечный монтаж

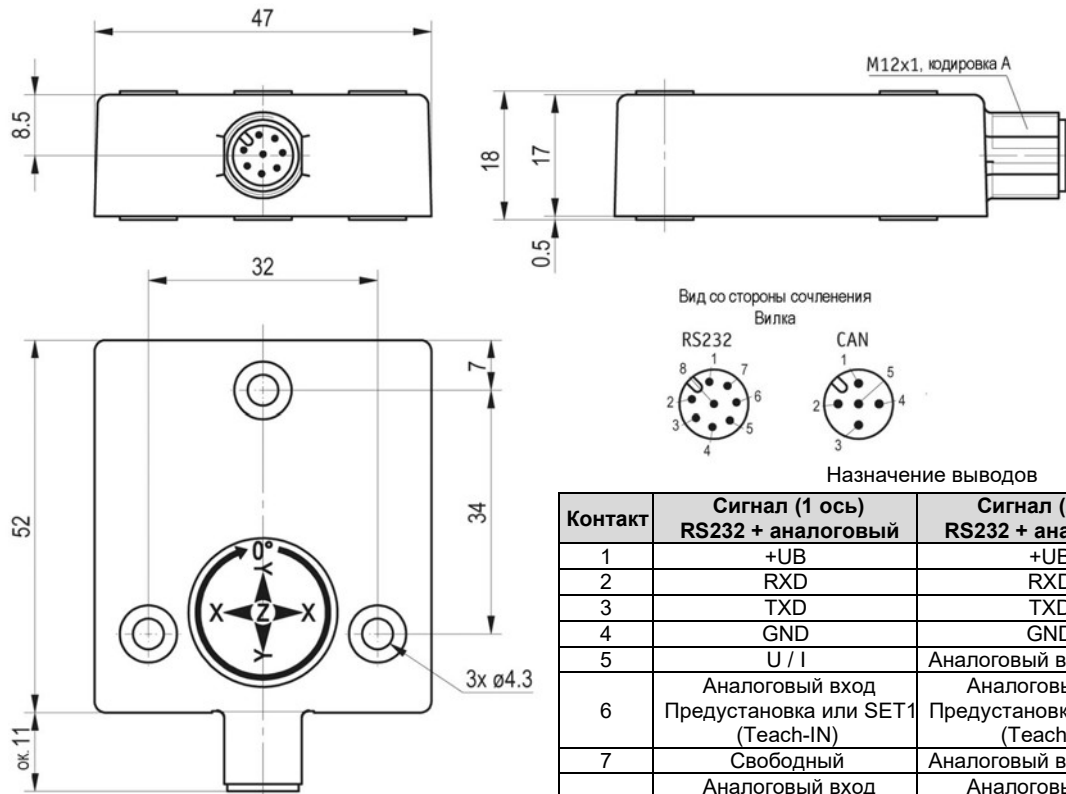
## Таблица заказа

Параметр	Данные для заказа	Дополнение
Число осей	1	A
	2	
Интерфейс	RS232+U0-10V	RS232 + выход напряжения
	RS232+I	RS232 + токовый выход
	CAN	CAN

## Ключ заказа

IK360L -  -   
A B

# Инклинометр IK360L



Назначение выводов

Контакт	Сигнал (1 ось) RS232 + аналоговый	Сигнал (2 оси) RS232 + аналоговый	Сигнал CAN
1	+UB	+UB	CAN_GND
2	RXD	RXD	+UB
3	TXD	TXD	GND
4	GND	GND	CAN_H
5	U / I	Аналоговый выход, ось X	CAN_L
6	Аналоговый вход Предустановка или SET1 (Teach-IN)	Аналоговый вход Предустановка или SET1 (Teach-IN)	---
7	Свободный	Аналоговый выход, ось Y	---
8	Аналоговый вход Инверсное направление или SET2 (Teach-IN)	Аналоговый вход Инверсное направление или SET2 (Teach-IN)	---

## Технические данные

## Дополнение

Механические данные		
Материал корпуса	PBT, армированный стекловолокном	
Ударостойкость	≤ 100g / 6 мс	По EN 60068-2-27
Вибростойкость	Амплитуда 1,5 мм (10 Гц...58 Гц) & ≤ 20g (58 Гц...2000 Гц)	По EN 60068-2-6
Вес	Около 75 Г	

## Электрические данные

Напряжение питания	12...30 В постоянного тока 10...30 В постоянного тока	IK360L с токовым выходом IK360L с выходом напряжения и CANopen
Потребляемая мощность	≤ 0,7 Вт	
Измерительный диапазон 1 ось / 2 оси	360° / X = -80° ... +80° и Y = -80° ... +80°	
Число осей	1; 2	
Разрешение	0,01°	
Точность	0,5° (при -10°C...+40°C)	
Время отклика датчика	10 мс (без фильтра)	
Интерфейс RS232 + аналоговый	U (1 ось) 0...10 В; $\delta$ = 0 В; ток нагрузки ≤ 1 мА I (1 ось) 4...20 мА; $\delta$ = 4 мА; нагрузка ≤ 270 Ом I (2 оси) X = 4...20 мА; $\delta$ = 12 мА; нагрузка ≤ 270 Ом Y = 4...20 мА; $\delta$ = 12 мА; нагрузка ≤ 270 Ом	
Интерфейс CAN	По ISO 11898 с гальванической развязкой	CANopen (Profil 410)
EMV	EN 61000-6-4 EN 61000-6-2	Излучение помех Помехоустойчивость

## Условия окружающей среды

Диапазон рабочих температур	-40°C...+85°C	
Относительная влажность воздуха	100%	Допускается выпадение конденсата
Степень защиты	IP69K (в состыкованном состоянии), IP68, IP67	

Принадлежности	Код	Описание	Код
	84109	Ответная часть разъема M12 (CAN)	5-конт. розетка прямая, кодировка A(20)
	83006	Ответная часть разъема M12 (CAN)	5-конт. розетка угловая, кодировка A(19)
	83525	Ответная часть разъема M12 (RS232)	8-конт. розетка прямая, кодировка A(20)
	KV05S0	Кабельный удлинитель M12 (CAN)	5-конт. розетка, кодировка A(15)
	KV08S3	Кабельный удлинитель M12 (RS232)	8-конт. розетка, кодировка A(15)